

TEKNISKA DATA

TiS60+ värmekamera



KRAFTFULLA, LÄTTANVÄNDA FLUKE CONNECT™

TiS60+ värmekamera är kompatibel med Fluke Connect.

- Modern visuell design
- Intuitiv navigering, enklare att lära sig, enklare och snabbare att arbeta med
- Förenklade arbetsflöden
- Förenklade rapportarbetsflöden och bättre rapportmallar

Se till att jobbet görs rätt från början

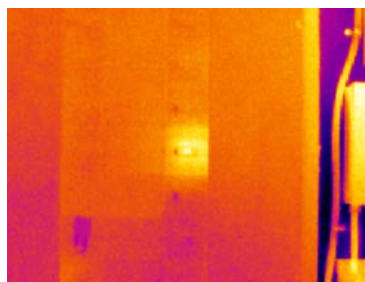
Förbättra teamets prestation med upplösning på 320 x 240. På infraröda bilder från TiS60+ fångas mindre temperaturskillnader på längre avstånd. Om du är ny inom värmefotografering eller om kameran används av ett team med varierande erfarenhetsnivå inom värmefotografering, har TiS60+ lättanvänt fast fokus.

- 320 x 240 upplösning för tydligheten och detaljerna du behöver
- 3,5-tums LCD-skärm för att upptäcka problem på fältet
- Lättanvänt fast fokus, peka och tryck av
- Mät upp till 400 °C för att ta hand om alla tillämpningar
- Funktioner för tagning, visning och lagring med en hand

Visa problemet och platsen i samma bild med IR-Fusion™-teknik.

Tekniken IR-Fusion, patenterad av Fluke Corporation, sparar automatiskt en bild med synligt ljus samtidigt med en infraröd bild. Kameran blandar båda bilderna, pixel för pixel, till en enda bild. Det går sedan att visa bilden helt infraröd, helt i synligt ljus eller med olika grader av blandning däremellan.

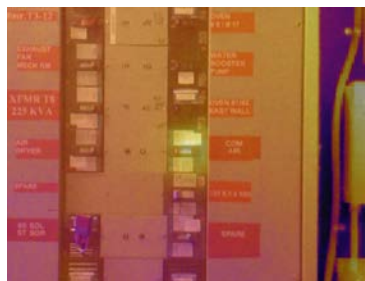
Det infraröda målet går att identifiera exakt även om den infraröda kontrasten är låg och det inte finns mycket struktur i den infraröda bilden.



Helt infrarött



50 % blandning, bild-i-bild läge



50 % blandning

Specifikationer

Viktiga egenskaper	TiS60+
IR-upplösning	320 x 240 (76 800 bildpunkter)
IFOV med standardobjektiv (spatiell upplösning)	1,86 mrad, D:S 532:1
Synfält	34,1 °H x 25,6 °V
Minsta fokusavstånd	46 cm
Fokuseringssystem	Fast
Trådlös anslutning	Ja, till dator, iPhone® och iPad® (iOS 4s och senare), Android™ 4.3 och senare, Wi-Fi och LAN (där det är tillgängligt)
Kompatibel med appen Fluke Connect™	Ja*, anslut kameran till en smarttelefon så laddas tagna bilder automatiskt upp till Fluke Connect-appen, där de kan sparas och delas
Fluke Connect Assets valbar programvara	Ja*, tilldela tillgångar bilder och skapa arbetsordrar. Jämför enkelt mätningstyper, oavsett om de är mekaniska, elektriska eller infraröda bilder, på ett ställe
IR Fusion™-teknik	Ja
AutoBlend™-läge	Ja
Bild-i-bild (Picture-In-Picture – PIP)	Ja
Tålig display	3,5-tums (8,9 cm liggande) 320 x 240 LCD
Ergonomisk utformning	Utformad för enhandsanvändning
Termisk känslighet (NETD)**	≤ 0,045 °C vid 30 °C måltemperatur (45 mK)
Nivå och omfång	Smidig automatisk och manuell skalning
Snabb automatisk omskalning i manuellt läge	Ja
Minsta omfång (i manuellt läge)	2,5 °C
Minsta omfång (i automatiskt läge)	5 °C
Inbyggd digitalkamera (synligt ljus)	5 MP
Bildhastighet	< 9 Hz eller 30 Hz
Laserpekare	Ja
LED-lampa (ficklampa)	Nej
Datalagring och bildtagning	
Omfattande minnesalternativ	Internt minne på 4 GB och 4 GB microSD-kort
Mekanism för bildtagning, -visning och -lagring	Funktioner för tagning, visning och lagring med en hand
Filformat för bilder	Icke-radiometriskt BMP eller JPEG eller fullständigt radiometriskt is2
Minnesvisning	Ja
Programvara	Fluke Connect skrivbordsprogramvara, fullständig analys- och rapporteringsprogramvara med tillgång till Fluke Connect-systemet
Analysera och lagra radiometrisk data på en dator	Ja
Exportera filformat med Fluke Connect-programvaran	is2, BMP, GIF, JPEG, PNG, TIFF
Röstanteckning	Maximalt 60 sekunders inspelningstid per bild, visningsbar uppspelning på kamera. Bluetooth-headset krävs (säljs separat)
IR-PhotoNotes	Ja, 3 bilder
Textkommentarer	Nej
Videoinspelning och format	Nej
Fjärrstyrning	Nej
Automatisk registrering (temperatur och intervall)	Ja

* Alla funktioner i Fluke Connect finns inte tillgängliga i alla länder. Kontrollera tillgänglighet hos en auktoriserad Fluke-återförsäljare.

** Bästa möjliga

Specifikationer, forts.

Viktiga egenskaper	TiS60+
Batteri	
Batterier (enkelt att byta, laddningsbart)	Två litiumjon-smartbatteripack med LED-display med fem segment för visning av laddningsnivå
Batteritid	Fyra timmars kontinuerlig användning per batteripack
Uppladdningstid	2,5 timmar till full kapacitet
Uppladdningssystem	Batteriladdare med två avdelningar eller intern laddning. Som tillval finns 12 V billaddare för batteri
Nät drift	Nät drift med medföljande nätadapter (100 V AC till 240 V AC, 50/60 Hz)
Strömsparfunktion	Användarval
Temperaturmätning	
Temperaturmätområde (ej kalibrerad under -10 °C)	-20 °C till 400 °C
Noggrannhet	± 2 °C eller 2 % (vid 25 °C nominellt, beroende på vilket som är högst)
Emissivitetskorrigering på skärmen	Ja (både värden och tabeller)
Kompensation för reflekterad bakgrundstemperatur på skärmen	Ja
Överföringskorrigering på skärmen	Nej
Temperaturlinjediagram	Nej
Färgpaletter	
Standardpaletter	8: Jämfärgsskala, blå-röd, hög kontrast, gult, inverterat gult, varm metall, gråskala, inverterad gråskala
Ultra Contrast-paletter	8: Jämfärgsskala Ultra, blå-röd Ultra, hög kontrast Ultra, gult Ultra, varm metall Ultra, gråskala Ultra, inverterad gråskala Ultra
Allmänna specifikationer	
Färglarm	Hög temperatur, låg temperatur, isotermer (inom mätområde)
Infrarött spektralband	7,5–14 µm
Arbetstemperatur	-10 °C till +50 °C
Förvaringstemperatur	-20 °C till +50 °C utan batterier
Relativ luftfuktighet	10 % till 95 % icke-kondenserande
Temperaturmätning av mittpunkt	Ja
Punkttemperaturer	Markörer för varmt och kallt
Användardefinierade punktmarkörer	3
Användardefinierade punkter/rutor	Utfällbar-hopfällbar mätlåda
Hård väska	Tålig hård väska med mjuk transportväska, inklusive justerbar rem
Säkerhetsstandarder	IEC 61010-1: Överspänningskategori II, föroreningsgrad 2
Elektromagnetisk kompatibilitet	IEC 61326-1: Grundläggande EM-miljö. CISPR 11: Grupp 1, Klass A
Australisk RCM	RCM IEC 61326-1
US FCC	EN61326-1, FCC Del 5, EN 55011: Klass A, EN 61000-4-2, EN 61000-4-3
Vibration	2G, IEC 68-2-6
Stötar	25G, IEC 68-2-29
Fall	Konstruerad att tåla fall på 2 meter
Storlek (H x B x L)	26,7 cm x 10,1 cm x 14,5 cm
Vikt (med batteri)	0,72 kg
Skyddsklass	IP54 (damm- och stänkvattenskyddad från alla riktningar)
Garanti	Två år (standard)
Rekommenderad kalibreringsintervall	2 år (utgående från normal användning och normalt slitage)
Språk som stöds	Engelska, finska, franska, förenklad kinesiska, italienska, japanska, koreanska, nederländska, polska, portugisiska, ryska, spanska, svenska, tjeckiska, traditionell kinesiska, turkiska, tyska och ungerska
RoHS-kompatibel	Ja

Beställningsinformation

FLK-TIS60+ 30HZ THERMAL IMAGER
FLK-TIS60+ < 9HZ THERMAL IMAGER

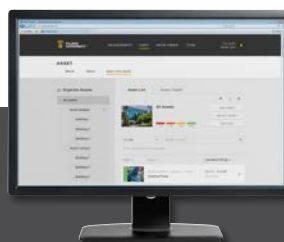
Ingår

Infraröd kamera, nätadapter (inklusive universella nätadapterar), smart batteriladdare med två fack, två tåliga smarta litiumjonbatterier, USB-kabel, 4 GB micro-SD-kort, tålig, hård bärväska, mjuk transportväska, justerbar handrem. Tillgängligt för kostnadsfri nedladdning: datorprogram och användarhandbok.

Extra tillbehör

FLK-BLUETOOTH Bluetooth-headset
FLK-TI-TRIPOD3 Monteringstillbehör för stativ
BOOK-ITP Introduktion till termografprinciper, bok
FLK-TI-SBP3 Extra smartbatteri
FLK-TI-SBC3B Laddare till smartbatteri
TI-CAR CHARGER Billaddare

Besök www.fluke.com för att få fullständig information om de här produkterna eller kontakta din lokala Fluke-försäljare.



Förebyggande underhåll förenklas. Omarbetning elimineras.

Spara tid och förbättra tillförlitligheten för dina underhållsdata genom trådlös synkronisering av mätningar med Fluke Connect-systemet.

- Eliminera datainmatningsfel genom att spara mätningar direkt från verktyget och associera dem med arbetsordern, rapporten eller tillgångsposten.
- Maximera drifttid och ta säkra underhållsbeslut med data som du kan lita på och spåra.
- Slipp skrivplattor, anteckningsblock och kalkylblad tack vare trådlös överföring av mätdata i ett enda steg.
- Få åtkomst till referensmätningar, historiska och aktuella mätningar per mätdon.
- Dela mätdata med videosamtal och e-postmeddelanden genom ShareLive™.
- TiS60+ infraröd kamera är del av ett växande system med uppkopplade testverktyg och program för underhåll av utrustning. Besök Flukes webbplats för att läsa mer om Fluke Connect-systemet.

Läs mer på fluke.com



Alla varumärken tillhör respektive ägare. WiFi eller mobil datatrafik krävs för att dela data. Smarttelefon, trådlösa tjänster och dataabonnemang ingår inte i köpet. Första 5GB lagringsutrymme är kostnadsfritt.

Smarttelefon, trådlösa tjänster och dataabonnemang ingår inte i köpet. Fluke Connect är inte tillgängligt i alla länder.

Fluke. Keeping your world up and running.®

Fluke Sverige AB
c/o Gilbarco Veeder-Root
Johannesfredsvägen 11 A
16869 Bromma
Tel: 08 5663 7400
E-mail: cs.se@fluke.com
Web: www.fluke.se

©2019 Fluke Corporation. Med ensamrätt. Data kan komma att ändras utan föregående meddelande.
11/2019 6012819b-sv

Ändringar får inte göras i det här dokumentet utan skriftligt medgivande från Fluke Corporation.