

TEKNISKA DATA

Fluke TiS55+- och TiS75+-värmekameror



FLUKE CONNECT™ MÄTDONSTAGGNING

Slipp timmar bakom datorn med att ordna dina värmebilder, låt mättonstaggning göra arbetet åt dig. Sluta dra och släppa eller byta namn på filer på kontoret, skanna helt enkelt QR-koden på mättonet, ta värmebilderna och de sorteras automatiskt efter mätton. Lägg istället tid på bildanalys och skriv rapporter istället för att sortera filer en och en.

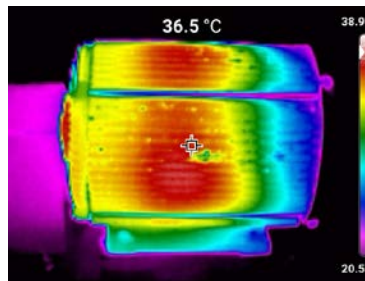
Var proaktiv istället för reaktiv

Förverkliga din plan för proaktivt underhåll. För att komma igång behöver du funktioner som gör det enkelt att ställa in hur du ordnar bilder och inspektionsrutiner. TiS55+ och TiS75+ tar dig en bra bit på vägen med att implementera ett fungerande underhållsprogram.

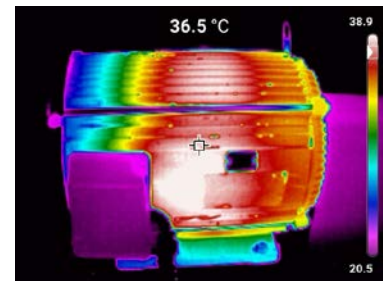
Slipp anteckningsblocket

Med många inspektioner varje dag kan det vara svårt att komma ihåg vad du såg och var du inspekterade. Du tar kanske med dig ett anteckningsblock och antecknar. TiS55+ and TiS75+ har inbyggda assistenter, vilket innebär att du slipper anteckningsblocket och har all information du behöver i bilderna du sparar, inklusive:

- Röstanteckning
 - Spela in upp till 60 sekunder per värmebild
 - Identifiera exakt det du ser i realtid
- IR-PhotoNotes
 - Fotografera inventarienummer och andra identifierare
 - Använd som referens när du tittar på värmebilden på datorn
- Inventariemärkning
 - Sortera bilderna efter inventarie
 - Skanna en QR-kod på inventarien och börja ta värmebilder
 - Bilderna sorteras automatiskt efter inventarie. Anslut bara kameran till datorn för att visa dem.



Infraröd bild av motor från Fluke TiS55+-värmekamera



Infraröd bild av motor från Fluke TiS75+-värmekamera

Robust. Pålitlig. Noggrann.

- 384 x 288 (TiS75+) eller 256 x 192 (TiS55+) infraröd upplösning
- Temperaturområde på -20 °C till 550 °C
- 3,5-tums VGA LCD-pekskärm
- Fukt- och dammskyddad (IP54)
- Klarar fall på 2 meter

Specifikationer

Viktiga egenskaper	TiS75+	TiS55+
IR-upplösning	384 x 288 (1 10 592 pixlar)	256 x 192 (49 152 pixlar)
I FOV	1,91 mRad	1,91 mRad
Synfält	42° x 30°	28° x 20°
Minsta fokusavstånd	0,5 m	0,5 m
Fokuseringssystem	Manuell fokus och fokusmarkör på 1 meters avstånd	Manuell fokus och fokusmarkör på 1 meters avstånd
Trådlös anslutning	Ja, till dator, iPhone® och iPad® (iOS 4s och senare), Android™ 4.3 och senare, Wi-Fi och LAN (där det är tillgängligt)	Ja, till dator, iPhone® och iPad® (iOS 4s och senare), Android™ 4.3 och senare, Wi-Fi och LAN (där det är tillgängligt)
Kompatibel med appen Fluke Connect	Ja*, anslut kameran till en smarttelefon så laddas tagna bilder automatiskt upp till Fluke Connect-appen, där de kan sparas och delas	Ja*, anslut kameran till en smarttelefon så laddas tagna bilder automatiskt upp till Fluke Connect-appen, där de kan sparas och delas
Fluke Connect Assets valbar programvara	Ja*, tilldela tillgångar bilder och skapa arbetsordrar. Jämför enkelt mätningstyper, vare sig de är mekaniska, elektriska eller infraröda bilder, på ett och samma ställe.	Ja*, tilldela tillgångar bilder och skapa arbetsordrar. Jämför enkelt mätningstyper, vare sig de är mekaniska, elektriska eller infraröda bilder, på ett och samma ställe.
Inventariemärkning	Ordna och spara värmebilder i Fluke Connect™ genom att skanna QR-koder.	Ordna och spara värmebilder i Fluke Connect™ genom att skanna QR-koder.
Tekniken IR-Fusion	AutoBlend kontinuerligt 0 % till 100 %. Lägger sammanhanget från de synliga detaljerna till din infraröda bild	AutoBlend kontinuerligt 0 % till 100 %. Lägger sammanhanget från de synliga detaljerna till din infraröda bild
Bild-i-bild (Picture-In-Picture – PIP)	Ja	Ja
Display	3,5-tums LCD-pekskärm på 640 x 480 pixlar	3,5-tums LCD-pekskärm på 640 x 480 pixlar
Ergonomisk utformning	Utformad för enhandsanvändning	Utformad för enhandsanvändning
Termisk känslighet	40 mk	40 mk
Nivå och omfång	Smidig automatisk och manuell skalning	Smidig automatisk och manuell skalning
Snabb automatisk omskalning i manuellt läge	Ja	Ja
Minsta omfång (i manuellt läge)	3 °C	3 °C
Minsta omfång (i automatiskt läge)	5°C	5°C
Inbyggd digitalkamera (synligt ljus)	Upp till 5 MP	Upp till 5 MP
Bildhastighet	9 Hz- och 27 Hz-modell	9 Hz- och 27 Hz-modell
Daggpunktsberäkning	Ja, på kameran	Nej

* Fluke Connect analys- och rapportprogramvara finns tillgänglig i alla länder men inte Fluke Connect. Kontrollera tillgänglighet hos en auktoriserad Fluke-återförsäljare.

Specifikationer, forts.

Viktiga egenskaper	TiS75+	TiS55+
Datalagring och bildtagning		
Internminne	Cirka 500 bilder	Cirka 500 bilder
Extern minne	SD-kort på mer än 4 GB (> 1 000 bilder)	SD-kort på mer än 4 GB (> 1 000 bilder)
Mekanism för bildtagning, -visning och -lagring	Funktioner för tagning, visning och lagring med en hand	Funktioner för tagning, visning och lagring med en hand
Filformat för bilder	Icke-radiometriskt BMP eller JPEG eller fullständigt radiometriskt is2	Icke-radiometriskt BMP eller JPEG eller fullständigt radiometriskt is2
Minnesvisning	Ja	Ja
Programvara	Fluke Connect – fullständigt analys- och rapporteringsprogram med tillgång till Fluke Connect	Fluke Connect – fullständigt analys- och rapporteringsprogram med tillgång till Fluke Connect
Analysera och lagra radiometrisk data på en dator	Ja	Ja
Exportera filformat med Fluke Connect-programvaran	is3, is2, BMP, GIF, JPEG, PNG, TIFF	is2, BMP, GIF, JPEG, PNG, TIFF
Röstanteckning	Ja. 60-sekundersljudinspelningar via HSP-anslutningar (Bluetooth Audio Headset Profile) till externa enheter.	Ja. 60-sekundersljudinspelningar via HSP-anslutningar (Bluetooth Audio Headset Profile) till externa enheter.
IR-PhotoNotes	Ja. Du kan inkludera upp till tre extra registreringar av bilder av synligt ljus i IS2-filer.	Ja. Du kan inkludera upp till en extra registrering av bilder av synligt ljus i IS2-filer.
Textkommentarer	När du tar IS2-bilder kan du skriva anteckningar med hjälp av tangentbordet på skärmen.	När du tar IS2-bilder kan du skriva anteckningar med hjälp av tangentbordet på skärmen.
Videoinspelning och format	Standardvideoinspelning och radiometrisk videoinspelning. Inspelningstid upp till 5 minuter. avi och is3	Nej
Fjärrstyrning	Ja	Nej
Automatisk registrering (temperatur och intervall)	Ja. Du kan välja tidsintervall för registrering av IS2- eller JPEG-filer.	Ja. Du kan välja tidsintervall för registrering av IS2- eller JPEG-filer.
Batteri		
Batterier (enkelt att byta, laddningsbart)	Laddningsbart litiumjonbatteri	Laddningsbart litiumjonbatteri
Batteritid	≥ 3,5 timmars kontinuerlig användning utan Wi-Fi (den faktiska livslängden beror på inställningar och användning)	≥ 3,5 timmars kontinuerlig användning utan Wi-Fi (den faktiska livslängden beror på inställningar och användning)
Uppladdningstid	≤ 2,5 timmar till fullständig uppladdning	≤ 2,5 timmar till fullständig uppladdning
Uppladdningssystem	Ti SBC3B-batteriladdare med två fack eller intern laddning i kameran.	Ti SBC3B-batteriladdare med två fack eller intern laddning i kameran. (Batteriladdaren med två fack medföljer inte.)
Nät drift	Växelströmsanvändning med den medföljande strömförsörjningen, universella adaptrar medföljer. Utgång: 15 V likström, 2 A	Växelströmsanvändning med den medföljande strömförsörjningen, universella adaptrar medföljer. Utgång: 15 V likström, 2 A
Strömsparfunktion	Vilo- och avstängningsläge som väljs av användaren	Vilo- och avstängningsläge som väljs av användaren
Temperaturmätning		
Temperaturmätområde (ej kalibrerad under -10 °C)	-20 till +550 °C (ej kalibrerad under -10 °C)	-20 till +550 °C (ej kalibrerad under -10 °C)
Onoggrannhet	± 2 °C eller 2 % (beroende på vilket som är störst) vid omgivningstemperaturen 25 °C	± 2 °C eller 2 % (beroende på vilket som är störst) vid omgivningstemperaturen 25 °C
Emissivitetskorrigerig på skärmen	Ja. Materiallista med de tio oftast använda materialen samt numerisk justering mellan 0,01 och 1,00	Ja. Materiallista med de tio oftast använda materialen samt numerisk justering mellan 0,01 och 1,00
Kompensation för reflekterad bakgrundstemperatur på skärmen	Ja	Ja
Överföringskorrigerig på skärmen	Ja	Ja

Specifikationer, forts.

Viktiga egenskaper	TiS75+	TiS55+
Färgpaletter		
Standardpaletter	6	6
Allmänna specifikationer		
Färglarm	Ja. Du kan välja varma och kalla punkter samt interna/externa intervallfärglarm. Ändrar palettfärgerna för IR-bilder genom att begränsa vilka pixlar som ritas upp genom att välja palett färger baserat på pixeltemperaturen.	Ja. Valbara varma och kalla punkter samt interna/externa intervallfärglarm. Ändrar palett färgerna för IR-bilder genom att begränsa vilka som ritas upp genom att välja palett färger baserat på pixeltemperaturen.
Infrarött spektralband	≈ 8–14 µm	≈ 8–14 µm
Arbets temperatur	-10 °C till +50 °C	-10 °C till +50 °C
Förvaringstemperatur	-20 °C till 50 °C utan batterier	-20 °C till 50 °C utan batterier
Relativ luftfuktighet	10 % till 95 % icke-kondenserande	10 % till 95 % icke-kondenserande
Punkttemperaturer	Mittpunkt (inte rörlig)	Mittpunkt (inte rörlig)
Användardefinierade punktmarkörer	Ja. Fem justerbara punktmarkörer för en pixel var. Det går att justera positionen. Temperaturvärdet för markörerna visas på skärmen. Du kan stänga av/sätta på visningen av alla markörer.	Ja. Tre justerbara punktmarkörer för en pixel var. Det går att justera positionen. Temperaturvärdet för markörerna visas på skärmen. Du kan stänga av/sätta på visningen av alla markörer.
Användardefinierade punkter/rutor	Ja. Fem justerbara rektanglar. Du kan justera storlek och position. Rektangelstatistik som visas på skärmen: minimitemperatur, maximitemperatur, genomsnittstemperatur. Du kan stänga av/sätta på visningen av alla markörer.	Ja. Tre justerbara rektanglar. Du kan justera storlek och position. Rektangelstatistik som visas på skärmen: minimitemperatur, maximitemperatur, genomsnittstemperatur. Du kan stänga av/sätta på visningen av alla markörer.
Hård väska	Tålig hård väska med mjuk transportväska, inklusive justerbar rem	Tålig hård väska med mjuk transportväska, inklusive justerbar rem
Säkerhetsstandarder	IEC 61010-1: Föroreningsgrad 2	IEC 61010-1: Föroreningsgrad 2
Elektromagnetisk kompatibilitet	IEC 61326-1: Bärbar elektromagnetisk miljö IEC 61326-2-2 CISPR 11: Grupp 1, Klass A	IEC 61326-1: Bärbar elektromagnetisk miljö IEC 61326-2-2 CISPR 11: Grupp 1, Klass A
Australisk RCM	RCM IEC 61326-1	RCM IEC 61326-1
US FCC	47 CFR 15 underkapitel C avsnitt 15.207, 15.209, 15.249	47 CFR 15 underkapitel C avsnitt 15.207, 15.209, 15.249
Vibration	10 till 150 Hz, 0,15 mm, IEC 60068-2-6	10 till 150 Hz, 0,15 mm, IEC 60068-2-6
Falltest	30 g, 11 ms, IEC 60068-2-27	30 g, 11 ms, IEC 60068-2-27
Fall	Klarar fall på 2 meter	Klarar fall på 2 meter
Storlek (H x B x L)	Cirka 26,7 cm x 10,1 cm x 14,5 cm	Cirka 26,7 cm x 10,1 cm x 14,5 cm
Vikt (med batteri)	≤ 2,27 kg	≤ 2,27 kg
Skyddsklass	IP54	IP54
Garanti	Två år (standard)	Två år (standard)
Rekommenderad kalibreringsintervall	Två år (utgående från normal användning och normalt slitage)	Två år (utgående från normal användning och normalt slitage)
Språk som stöds	Tjeckiska, holländska, engelska, finska, franska, tyska, ungerska, italienska, japanska, koreanska, polska, portugisiska, ryska, förenklad kinesiska, spanska, svenska, traditionell kinesiska och turkiska	Tjeckiska, holländska, engelska, finska, franska, tyska, ungerska, italienska, japanska, koreanska, polska, portugisiska, ryska, förenklad kinesiska, spanska, svenska, traditionell kinesiska och turkiska
RoHS-kompatibel	Ja	Ja

Beställningsinformation

FLK-TIS75+ 27HZ THERMAL IMAGER
 FLK-TIS75+ 9HZ THERMAL IMAGER
 FLK-TIS75+ 9HZ/CN THERMAL IMAGER
 FLK-TIS55+ 27HZ THERMAL IMAGER
 FLK-TIS55+ 9HZ THERMAL IMAGER
 FLK-TIS55+ 9HZ/CN THERMAL IMAGER

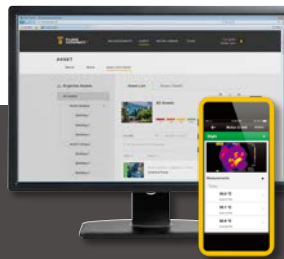
Ingår

Infraröd kamera, nätadapter (inklusive universella nätadapterar), smart batteriladdare med två fack (endast TiS75+), tåliga smarta litiumjonbatterier (TiS75+ inkluderar två, TiS55+ inkluderar ett), USB-kabel, 4 GB micro-SD-kort, tålig, hård bärväska, mjuk transportväska, justerbar handrem. Tillgängligt som kostnadsfri nedladdning: datorprogramvara och användarhandbok.

Extra tillbehör

FLK-BLUETOOTH Bluetooth-headset
 FLK-TI-TRIPOD3 Tillbehör för stativmontering
 BOOK-ITP Introduktion till termografiprinciper, bok
 FLK-TI-SBP3 Extra smartbatteri
 FLK-TI-SBC3B Laddare för smartbatteri
 TI-CAR CHARGER Billaddare

Besök www.fluke.com för att få fullständig information om de här produkterna eller kontakta din lokala Fluke-försäljare.



Förebyggande underhåll förenklas. Omarbetning elimineras.

Spara tid och förbättra tillförlitligheten för dina underhållsdata genom trådlös synkronisering av mätningar med Fluke Connect-systemet.

- Eliminera datainmatningsfel genom att spara mätningar direkt från verktyget och associera dem med arbetsordern, rapporten eller tillgångsposten.
- Maximera drifttid och ta säkra underhållsbeslut med data som du kan lita på och spåra.
- Slipp skrivplattor, anteckningsblock och kalkylblad tack vare trådlös överföring av mätdata i ett enda steg.
- Få åtkomst till referensmätningar, historiska och aktuella mätningar per mätton.
- Dela mätdata med videosamtal och e-postmeddelanden genom ShareLive™.
- IR-kamerorna TiS55+ och TiS75+ är delar av ett växande system med uppkopplade testverktyg och program för underhåll av utrustning. Besök Flukes webbplats för att läsa mer om Fluke Connect-systemet.

Läs mer på fluke.com



Alla varumärken tillhör respektive ägare. WiFi eller mobil datatrafik krävs för att dela data. Smarttelefon, trådlösa tjänster och dataabonnemang ingår inte i köpet. Första 5 GB lagringsutrymme är kostnadsfritt.

Smarttelefon, trådlösa tjänster och dataabonnemang ingår inte i köpet. Fluke Connect är inte tillgängligt i alla länder.

Fluke. Keeping your world up and running.®

Fluke Sverige AB
 PO Box 9090, Everett, WA 98206 U.S.A.
 c/o Gilbarco Veeder-Root
 Johannesfredsvägen 11 A
 16869 Bromma
 Tel: 08 5663 7400
 E-mail: cs.se@fluke.com
www.fluke.se

©2020 Fluke Corporation.
 Med ensamrätt. Data kan komma att ändras utan föregående meddelande.
 09/2020 6013214b-sv

Ändringar får inte göras i det här dokumentet utan skriftligt medgivande från Fluke Corporation.