

TEKNISKA DATA

# Fluke TiS20+/TiS20+ MAX värmekameror



## Spara tid med rätt nivå av infrarött och analys

- Kontinuerlig pekskärm med IR-Fusion™, dra fingret över skärmen för att justera inställningen.
- Upplösning 120 x 90 (10 800 bildpunkter)
- 3,5-tums LCD-pekskärm för enkel felsökning
- Sortera bilder automatiskt med Fluke Connect mättonstaggning

## Robust

Oavsett om du hittar en ojämn last i ett ställverk eller inspekterar ett ventilationssystem hjälper dig Fluke TiS20+ TiS20+ MAX att snabbt identifiera problem.

- Klarar fall på upp till 2 meter
- Vatten- och dammskyddad, IP54-klassat hölje

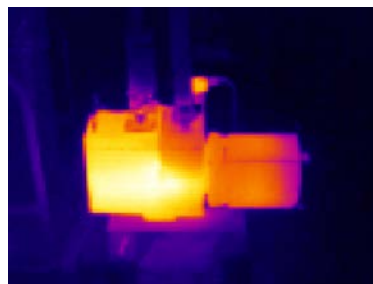
## IR-Fusion™

Fluke IR-Fusion-teknik kombinerar bilder med synligt och infrarött ljus för snabbare inspektioner och bättre rapportering. En enda tryckning skannar från helt infraröda till helt synliga bilder för att peka ut var problemet finns.

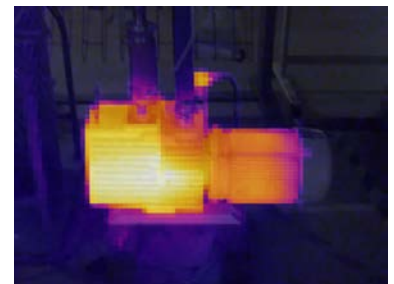


### FLUKE CONNECT™ MÄTDONSTAGGNING

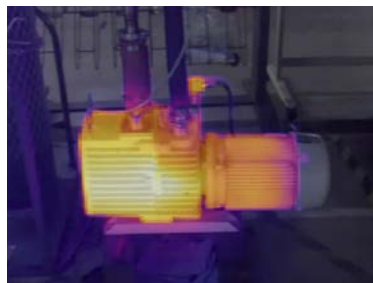
Slipp timmar bakom datorn med att ordna dina värmebilder, låt mättonstaggning göra arbetet åt dig. Sluta dra och släppa eller byta namn på filer på kontoret, skanna helt enkelt QR-koden på mättonet, ta värmebilderna och de sorteras automatiskt efter mätton. Lägg istället tid på bildanalys och skriv rapporter istället för att sortera filer en och en.



Helt infraröd bild\*



75 % blandad bild\*



50 % blandad bild\*



Helt synlig bild

\*Simulerade värmebilder

## Specifikationer

Viktiga funktioner	TiS20+/TiS20+ MAX
IR-upplösning	120 x 90 (10 800 bildpunkter)
I FOV (spatial upplösning)	7,6 mrad, D:S 130:1
Synfält	50° H x 38° V
Minsta fokusavstånd	50 cm
Fokuseringssystem	Fast fokus
Dataöverföring	Mini-USB för att överföra bilder till dator
Trådlös anslutning	Ja, (802.11 b/g/n (2,4 GHz))
Fluke Connect omedelbar överföring	Ja, anslut kameran till byggnadens Wi-Fi-nätverk 802.11 b/g/n (2,4 GHz) för att överföra tagna bilder automatiskt till Fluke Connect-systemet eller till en lokal server för att lagra och visa dem på datorn
Bildkvalitet	
Nivå och omfång	Smidig automatisk och manuell skalning
Tekniken IR-Fusion	AutoBlend kontinuerligt 0 % till 100 %. Lägger sammanhanget från de synliga detaljerna till din infraröda bild
Display	3,5-tums LCD-pekskärm (liggande)
Skärmapplösning	320 x 240 LCD
Termisk känslighet (NETD)	60 mK
Bildhastighet	9 Hz
Datalagring och bildtagning	
Minne	Internt minne på 4 GB (inkluderar kortplats för SD-kort upp till 32 GB)
Mekanism för bildtagning, -visning och -lagring	Funktioner för tagning, visning och lagring med en hand
Filformat för bilder	Icke-radiometriskt (jpeg) eller fullständigt radiometriskt (.is2). Icke-radiometriska filer (.bmp, .jpg) kräver inte analysprogram
Programvara	Fluke Connect skrivbordsprogramvara—fullständig analys- och rapporteringsprogramvara med tillgång till Fluke Connect-systemet
Exportera filformat med programvara	.bmp, .dib, .jpg, .tif, .tiff
Batteri	
Batterier (enkla att byta, laddningsbara)	Smart litiumjonbatteri med LED-display med fem segment för visning av laddningsnivå
Batteritid	≥ 5 timmar kontinuerligt (utan Wi-Fi)
Uppladdningstid	2,5 timmar till full kapacitet
Uppladdningssystem	Intern laddning Som tillval finns 12 V billaddare för batteri
Nät drift	Nät drift med medföljande nätadapter (100 V AC till 240 V AC, 50/60 Hz)
Strömsparfunktion	Automatisk avstängning: 5, 10, 15 eller 20 minuter eller aldrig
Temperaturmätning	
Temperaturmätområde (ej kalibrerad under 0 °C)	TiS20+: -20 °C till 150 °C TiS20+ MAX: -20 °C till 400 °C
Onoggrannhet	Måltemperatur vid eller över 0 °C: Onoggrannhet: ± 2° C eller ± 2 % vid 25 °C, beroende på högst värde.
Emissivitetskorrigerigering på skärmen	Ja, materialtabell
Kompensation för reflekterad bakgrundstemperatur på skärmen	Ja
Mittpunktstemperatur	Ja
Punkttemperaturer	Markörer för varmt och kallt

## Specifikationer (forts.)

Viktiga funktioner	TiS20+/TiS20+ MAX
<b>Färgpaletter</b>	
Standardpaletter	6: Järnfärgsskala, blå-röd, hög kontrast, gult, varm metall, gråskala
<b>Allmänna specifikationer</b>	
Infrarött spektralband	8 µm till 14 µm (långvåg)
Arbetstemperatur	-10 °C till +50 °C
Förvaringstemperatur	-40 °C till 70 °C
Relativ luftfuktighet	95 % icke-kondenserande
Säkerhet	IEC 61010-1: Föroreningsgrad 2
Elektromagnetisk kompatibilitet	EN 61326-1, CISPR 11: Grupp 1, Klass A
US FCC	CFR, del 15C
Vibrationer och stötar	10 Hz till 150 Hz, 0,15 mm, IEC 60068-2-6; 30 g, 11 ms, IEC 60068-2-27
Fall	Klarar fall på 2 meter
Storlek (H x B x L)	26,7 cm x 10,1 cm x 14,5 cm
Vikt	0,72 kg
Skyddsklass	IP54 (dammskyddad, begränsat intrång, skydd mot vattenstänk från alla riktningar)
Garanti	Två år (standard)
Språk som stöds	Engelska, finska, franska, förenklad kinesiska, italienska, japanska, koreanska, nederländska, polska, portugisiska, ryska, spanska, svenska, tjeckiska, traditionell kinesiska, turkiska, tyska och ungerska

## Beställningsinformation

FLK-TiS20+ 9HZ 120 x 90 värmekamera, 9 Hz  
 FLK-TiS20+ 9HZ/CN 120 x 90 värmekamera, 9 Hz, Kina  
 FLK-TiS20+ MAX 9HZ 120 x 90 värmekamera, 9 Hz  
 FLK-TiS20+ MAX 9HZ/CN 120 x 90 värmekamera, 9 Hz, Kina

### Ingår

Infraröd kamera, nätadapter (inklusive kontaktadapter), tåligt smart litiumbatteri, USB-kabel, mjuk transportväska. Tillgängligt för kostnadsfri nedladdning: Fluke Connect datorprogramvara och användarhandbok.

### Extra tillbehör

FLK-TIS-MSD Mini-SD-kort  
 FLUKE-TIX5XX HAND Handrem  
 FLK-TI-SBP3 Extra smartbatteri  
 FLK-TI-SBC3B Laddare till smartbatteri  
 TI-CAR CHARGER Billaddare

Besök Flukes lokala webbplats eller kontakta Flukes lokala representant för mer information.



## Dela bilder från fältet. Samarbeta och rapportera omedelbart.

Få ut det mesta av TiS20+ och TiS20+ MAX. Ladda ned Fluke Connect idag. Spara tid genom att skicka bilderna till teamet medan du arbetar på fältet.

Fluke IR-kameror är del av ett växande system med utkopplade testverktyg och program för underhåll av utrustning.

Läs mer på [flukeconnect.com](http://flukeconnect.com)



**Fluke.** Keeping your world up and running.®

Fluke Sverige AB  
 c/o Gilbarco Veeder-Root  
 Johannesfredsvägen 11 A  
 16869 Bromma  
 Tel: 08 5663 7400  
 E-mail: [cs.se@fluke.com](mailto:cs.se@fluke.com)  
 Web: [www.fluke.se](http://www.fluke.se)

©2020 Fluke Corporation. Med ensamrätt. Data kan komma att ändras utan föregående meddelande.  
 3/2020 6012639d-sv

Ändringar får inte göras i det här dokumentet utan skriftligt medgivande från Fluke Corporation.